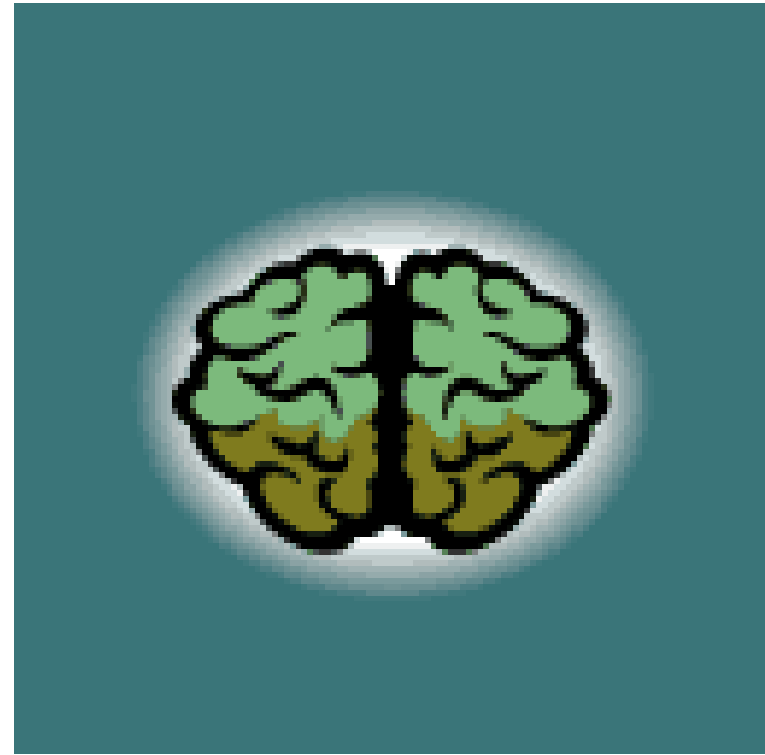




Capacidad de anticipar las consecuencias de la conducta sin realizarla.

El proceso de pensamiento es un medio de planificar la acción y de superar los obstáculos entre lo que hay y lo que se proyecta.

Implica una actividad global del sistema cognitivo con intervención de los mecanismos de memoria, atención, procesos de comprensión y aprendizaje.





Opera mediante
conceptos y
razonamientos



Su inicio y final ocurre en
milésimas de segundo,
esto hace el pensamiento
lógico que depende del
exterior con el que
interactuamos por medio
de los sentidos

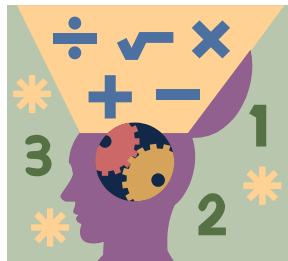
Características del pensamiento

Es el arte de ordenar
las matemáticas y
expresarlas a través
del sistema lingüístico

Presenta una totalidad
coherente y organizada



Es una resolución de problemas
que busca diversos caminos



Responde a una
motivación que se
origina en el
ambiente natural,
social, cultural o en
el propio individuo.





Deductivo: de lo general a lo particular



Inductivo: de lo particular a lo general



Crítico: examina la estructura de los razonamientos, evalúa el conocimiento

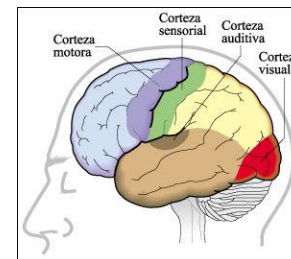
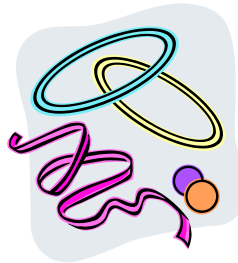


Observación.

Es la actividad mental que consiste en identificar las características de un estímulo determinado, sea éste un objeto, hecho o situación.

Procedimiento

- 1.- Definir objetivo
- 2.- Fijar la atención en las características que estén relacionadas con el propósito
- 3.- Listar las características
- 4.- Verificar la congruencia del resultado de la observación, además de comprobar que las características identificadas no son suposiciones.



Comparación.

Es el proceso mental basado en la observación de dos o más objetos, hechos o situaciones mediante el cual se identifican características semejantes y diferentes correspondientes a una misma variable.

Procedimiento

- 1.- Definir el objetivo
- 2.- Identificar las variables
- 3.-Listar las características semejantes y/o diferentes
- 4.-Verificar la congruencia entre objetivo, características y variables.

Encuentra las seis diferencias







Relación.

Proceso mental que consiste en establecer un nexo entre características de una misma variable.



Procedimiento

- 1.-Definir el objetivo**
- 2.-Establecer las variables**
- 3.-Escribir las características semejantes y/o diferentes correspondientes a cada variable.**
- 4.-Establecer nexos entre pares de características**
- 5.-Formular los enunciados que expresen las relaciones**
- 6.-Verificar las relaciones de acuerdo con las variables y el objetivo.**

Terremoto: Destrucción

- Calor: Dilatación

- Chispa: Incendio

- Virus: Enfermedad

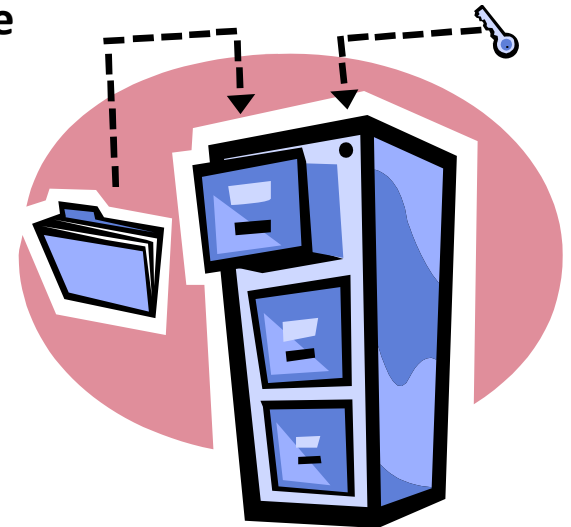
Clasificación.

Es un proceso mental con el cual se agrupan objetivos o conceptos en ciertas categorías o clases, de acuerdo con un criterio específico.



Procedimiento

- 1.- Definir el objetivo
- 2.-Identificar las características semejantes y/o diferentes
- 3.-Identificar las relaciones entre las características
- 4.-Definir los criterios de clasificación.
- 5.-Identificar grupos de objetos que compartan las mismas características.
- 6.-Ubicar los objetos en la categoría que corresponden.
- 7.-Escribir de la clase de cada grupo de elementos.
- 8.-Verificar la inclusión de todos los elementos en cada una de las clases.



Cajones de archivo:

- | | | | | | | | |
|----|---------|-----|---------|-----|---------|-----|---------|
| 1. | Aa - Az | 2. | Ba - Bz | 3. | Ca - Dz | 4. | Ea - Fa |
| 5. | Fb - Gz | 6. | Ha - Hz | 7. | Ma - Nz | 8. | Oa - Pz |
| 9. | Qa - Rz | 10. | Sa - Tz | 11. | Ua - Vz | 12. | Wa - Zz |

En las preguntas siguientes deberá responder:

- Si el apellido se archiva en los cajones 1, 2 ó 3.
- Si el apellido se archiva en los cajones 4, 5 ó 6.
- Si el apellido se archiva en los cajones 7, 8 ó 9.
- Si el apellido se archiva en los cajones 10, 11 ó 12.



Apellidos

Respuestas

Cornejo

.....

Montero

.....

Ramírez

.....

Almenara

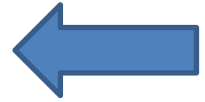
.....

Heredero

.....

Ordenamiento.

Es el proceso mental que consiste en establecer una secuencia entre objetos, hechos, seres, etc., a partir de la identificación de las características que cambian.



Procedimiento

- 1.- Definir el objetivo
- 2.-Identificar las características que cambian en objetos, hechos, seres, etc., de un conjunto de elementos
- 3.-Definir el criterio de ordenamiento
- 4.-Establecer la secuencia en los elementos del conjunto
- 5.-Verificar el orden establecido de acuerdo con el criterio seleccionado.



**las maniobras,
en términos generales,
consisten en cualquier
o posición del vehículo
en la calzada.
variación de la situación**

**estacionamiento.
que exceda
minutos
se considera
de dos
la parada**

**preferencia
de un inmueble
siempre
calzada.
el que circula
si sale
por la
tiene**

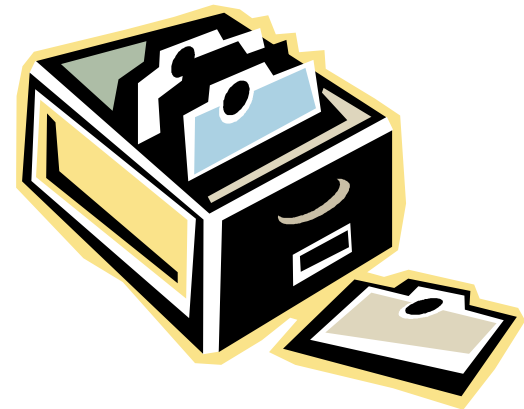


Clasificación jerárquica.

Es un proceso integrador en cuya estructura se incluyen el proceso de clasificación y el ordenamiento.

Procedimiento

- 1.- Definir el objetivo**
- 2.-Identificar características esenciales**
- 3.-Identificar los criterios de clasificación**
- 4.-Ordenar las variables de clasificación**
- 5.-Clasificar de acuerdo con el orden establecido en las variables**
- 6.-Elaborar un diagrama de clasificación hasta agotar las variables**
- 7.-Verificar el procedimiento.**

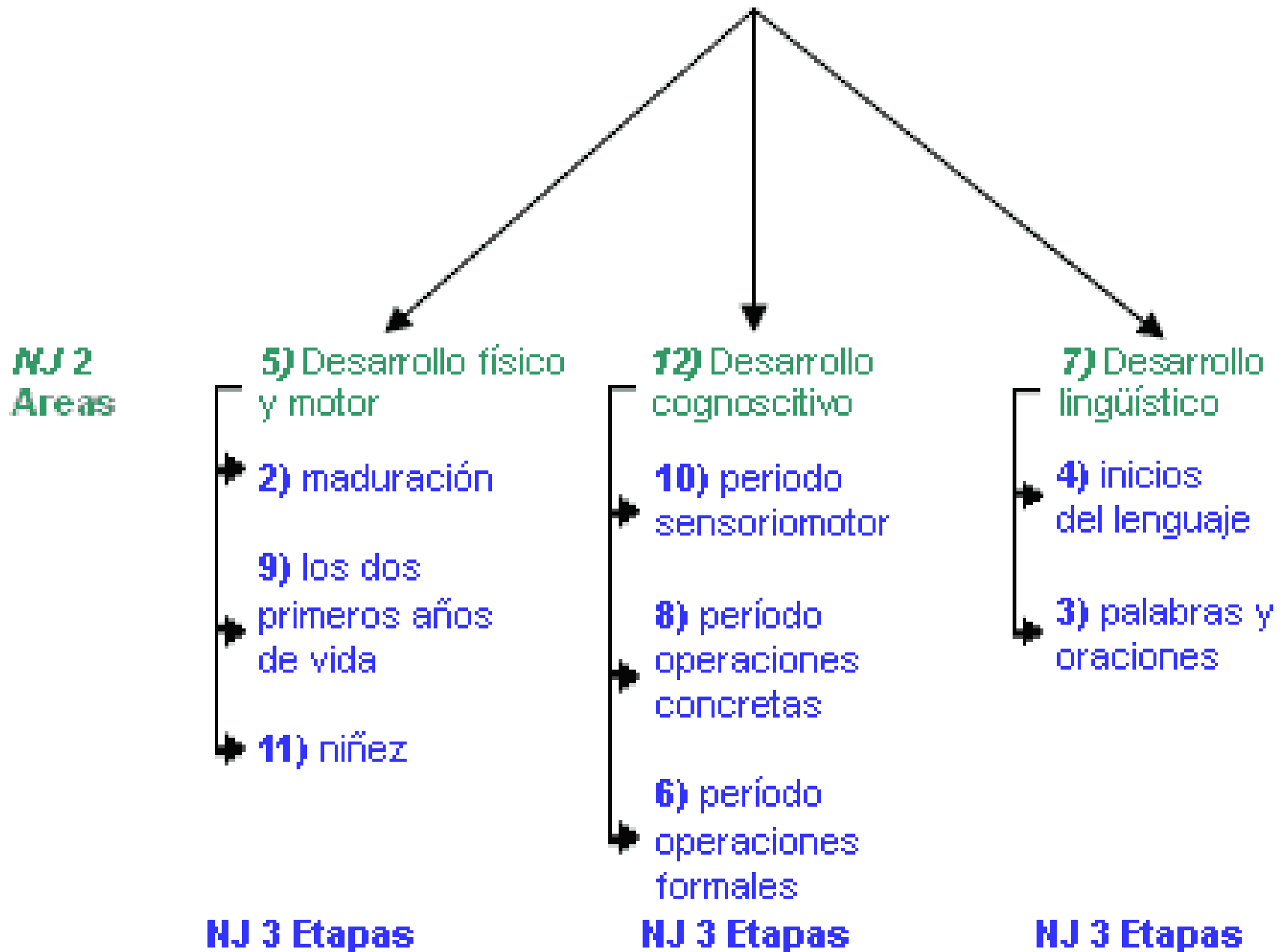


A continuación se dan los temas de los capítulos y de las secciones de un libro. Elabore una clasificación jerárquica para organizar los contenidos del texto.

Clases:

- 1.- Desarrollo físico, cognoscitivo y lingüístico en la infancia.
- 2.- Maduración.
- 3.- Palabras y oraciones.
- 4.- Inicios del lenguaje.
- 5.- Desarrollo físico y motor.
- 6.- Período operaciones formales.
- 7.- Desarrollo lingüístico.
- 8.- Período operaciones concretas.
- 9.- Dos primeros años de vida.
- 10.- Período sensoriomotor.
- 11.- Niñez.
- 12.- Desarrollo cognoscitivo.

NJ 1 Tema 1) Desarrollo físico, cognoscitivo y lingüístico en la infancia



2.- Los conceptos siguientes constituyen los temas de una unidad. Identifique las variables y organícelas en una clasificación jerárquica.

1. Glóbulos blancos
2. Vasos sanguíneos
3. Cámaras
4. Vasos capilares
5. Sangre
6. Válvulas
7. Sistema circulatorio
8. Células sanguíneas
9. Arterias
10. Corazón
11. Plasma
12. Venas
13. Glóbulos rojos
14. Aurículas
15. Ventrículas

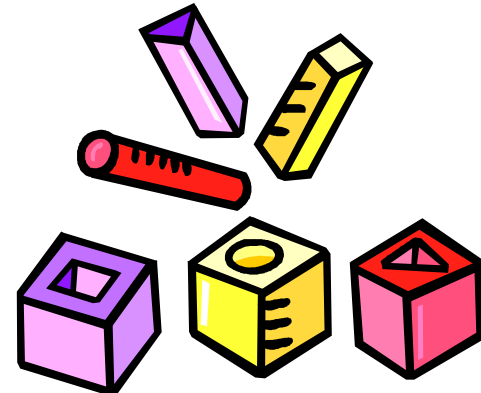


Análisis

Consiste en descomponer un todo en los elementos que lo integran, de acuerdo con uno o varios criterios previamente establecidos.

Procedimiento

- 1.- Definir el objetivo
- 2.- Establecer los criterios
- 3.- Seleccionar uno a uno los criterios establecidos y separar el todo en sus partes de acuerdo con el criterio elegido
- 4.- Verificar el procedimiento seguido.



Ejercicio

María, José, Lupe y Antonio son hermanos. Sus padres, el señor Juan Ramírez y la señora Luisa se casaron en 1960. La Sra. Luisa, a su vez, es hija de los señores Antonio Lobo y María de Lobo, quienes, además tienen un hijo llamado Héctor. ¿Cuál es la estructura de los nexos familiares del grupo?

Expresé a través de un diagrama estos nexos; explique qué criterios de análisis utilizó y qué procesos estuvieron involucrados.

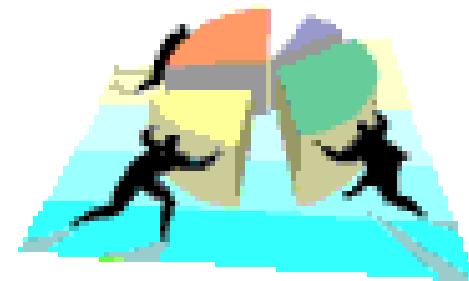


Síntesis.

Proceso que consiste en la integración de las partes de un todo en una totalidad nueva y significativa.

Procedimiento

- 1.- Definir el objetivo**
- 2.-Analizar globalmente los elementos**
- 3.-Elaborar esquemas**
- 4.-Integrar los conceptos y relaciones en un contexto determinado**
- 5.-Elabora la síntesis**
- 6.-Verificar si se incluyeron todos los elementos en la síntesis final.**



“Redacten un párrafo que integre los conceptos, las definiciones y las relaciones que especifican a continuación”.

Palabra	Significado o definición	Relación con algunos de los elementos dados
Laura	Nombre de mujer	Esposa de Carlos
Carlos	Nombre de hombre	Esposo de Laura
Negocio	Empresa	Propiedad de la familia Gómez
Gerente	Persona que dirige una empresa	Cargo que ocupará el esposo de Laura
Riesgo	Contingencia de un daño, peligro	Daño probable
Familia Gómez	Grupo familiar	Dueños de la empresa

Título:

Párrafo:



Evaluación.

Es el proceso mediante el cual se elaboran juicios de valor con base en la comparación e identificación de discrepancias entre un ideal y una realidad, o bien entre dos realidades.

Evaluación interna.- Consiste en la elaboración de juicios de valor entre un ideal y una realidad.

Evaluación externa.- Consiste en emitir un juicio de valor entre dos situaciones reales.

Procedimiento

- 1.-Definir el objetivo**
- 2.-Describir las situaciones ideales o reales**
- 3.-Definir los criterios de evaluación**
- 4.-Comparar ambas situaciones**
- 5.-Identificar discrepancias**
- 6.-Emitir juicios de valor**
- 7.-Verificar el procedimiento seguido**



Ejercicio

1.- Eduardo piensa invertir sus utilidades en la compra de una computadora portátil y le pide a su amiga Ana que le ayude a seleccionar la más apropiada para él. Ana le pregunta cuál prefiere y él le contesta que le interesa una computadora Pentium 4, con quemador de CD, pero económica. ¿Qué puede hacer Ana para ayudar a Eduardo? y ¿cuál le parece a Eduardo la opción más conveniente?

